

ТЕХНИЧЕСКАЯ ИНФОРМАЦИЯ



© Sealed Air Corporation 2012. VS20DC. EL_VS20DC_RU_1012.fm

ОГЛАВЛЕНИЕ:

ОПИСАНИЕ И ОСНОВНЫЕ ХАРАКТЕРИСТИКИ
СХЕМА
ТЕХНИЧЕСКАЯ ИНФОРМАЦИЯ
КОНФИГУРАЦИЯ

Криовак Европа

ООО Силд Эйр
Россия, 125445, Москва,
Ул. Смольная, 24Д
8-й этаж Север

Tel.: +7 095 795 01 01
Fax: +7 095 795 01 00
cryovac.cismkt@sealedair.com

www.sealedair-emea.com

Криовак Европа

ООО Силд Эйр (Украина) Лимитед
Украина, 02002, Киев,
Ул. Марии Расковой, 4А

Tel.: +380 44 451 48 50
Fax: +380 44 451 48 51
cryovac.ukrainemkt@sealedair.com

www.sealedair-emea.com

® Патент США и офиса торговых марок © Sealed Air Corporation 2012. Все права защищены. Отпечатано в Швейцарии «9 Dot Logo» и «Sealed Air» являются зарегистрированными торговыми марками фирмы Sealed Air Corporation (США). Снятие копий с какой-либо из частей данного руководства или передача их третьей стороне допускается только после предварительного письменного разрешения фирмы Sealed Air Corporation.

1 Описание и основные характеристики

1.1 Описание

Полуавтоматическая упаковочная машина с вакуумной камерой и ленточным транспортером Cryovac® VS20DC предназначена для упаковки в пакеты Cryovac® продуктов небольшого и среднего размера, сохраняющихся в вакууме, таких как скоропортящиеся сорта сыра или мясные полуфабрикаты, для промышленного и потребительского использования.

В машине реализовано много новшеств, связанных с последними достижениями в области вакуумной упаковки Cryovac®. Для работы машины требуются только два внешних источника энергии: электрическая сеть и система подачи сжатого воздуха.

Оператор помещает продукты на ленту внутреннего конвейера и нажимает кнопку Start (Пуск). Крышка камеры закрывается, и начинается цикл вакуумирования. После окончания цикла продукты в вакуумной упаковке подаются на выходной роликовый конвейер.

Управление осуществляется с помощью системы программируемого логического контроллера (ПЛК), которая контролирует работу машины и задает последовательность выполнения этапов операций. Система содержит пять программ, параметры которых можно изменять по требованию заказчика. Процесс программирования отличается простотой и выполняется с помощью пульта управления, снабженного сенсорными клавишами, и жидкокристаллического дисплея.

Конструкция машины проста и надежна. Все важнейшие части машины имеют покрытие, защищающее их от воздействия агрессивной среды, которая часто встречается на предприятиях пищевой промышленности и в упаковочных цехах. Машину, разработанную с учетом требований безопасности, эргономики и промышленной гигиены, легко содержать в чистоте и выполнять на ней операции технического обслуживания, используя съемные боковые панели. Машина соответствует всем действующим европейским нормам безопасности и промышленной санитарии.

1.2

Основные характеристики

- В ручном режиме для машины требуется 1 оператор.
- Машина выполняет до 2 циклов в минуту (в зависимости от продукции).
- Регулируемый по высоте ленточный конвейер (2 положения, не применяется для VS20DC-350)
- Система контроля вакуума и устройство Ultravac
- Система Ultrasealing[®]:
 - одиночного действия, управляемая микропроцессором, не требующая водяного охлаждения, обеспечивающая регулировку давления сварочной балки.
- Новый пульт управления с сенсорными клавишами TD 200 и ПЛК S7-200.
- Активные предохранительные устройства и отказоустойчивая система управления категории 2 образуют в комбинации систему, обеспечивающую современный уровень безопасности.
- Конструкция, удовлетворяющая требованиям промышленной санитарии и обеспечивающая хороший доступ к устройствам, позволяет легко и качественно выполнять операции чистки и технического обслуживания.
- Прочность и высокое качество машины соответствует стандартам, принятым в пищевой промышленности.

2 Схема VS20DC

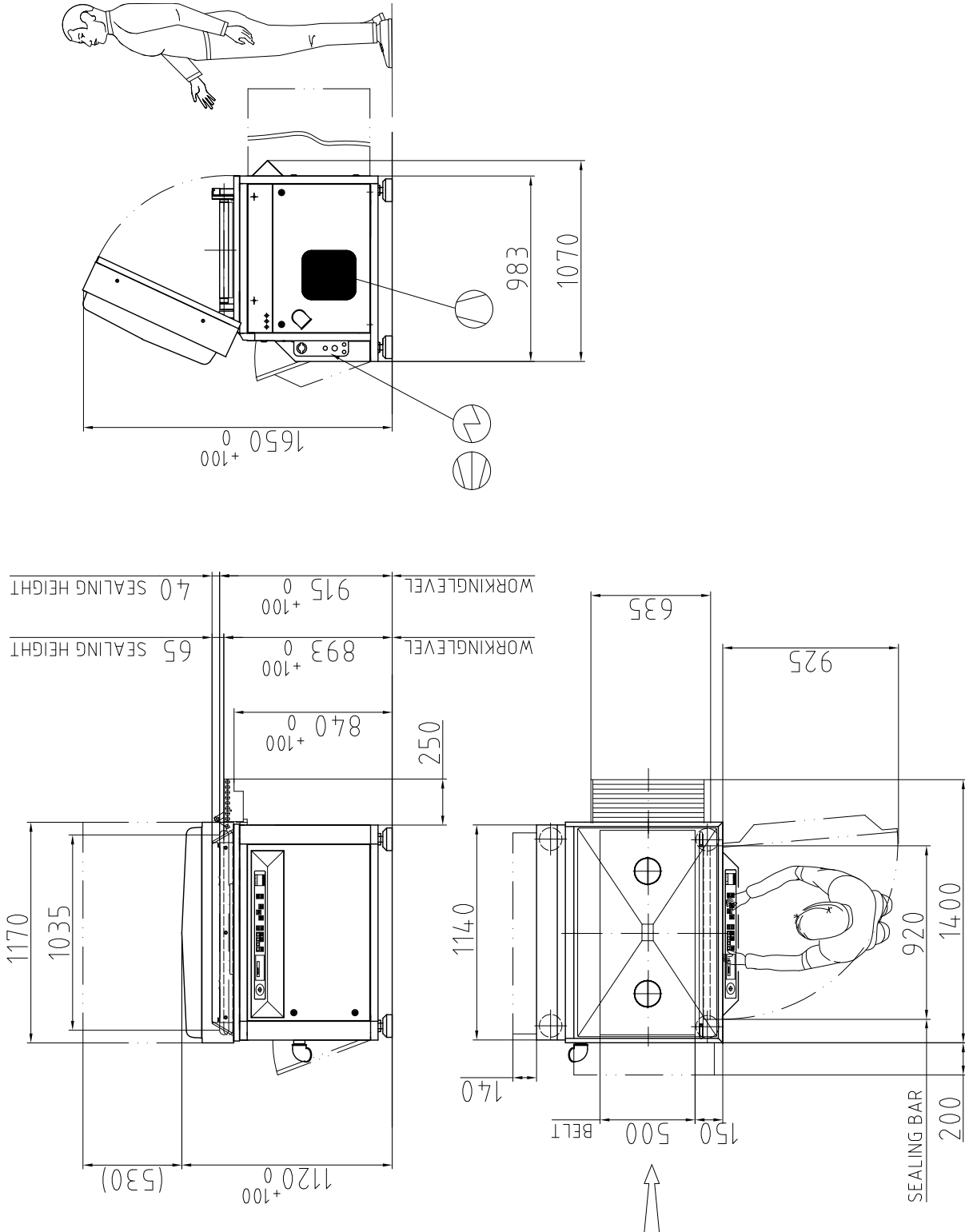


Рис. 2-1, Схема VS20DC стандартный

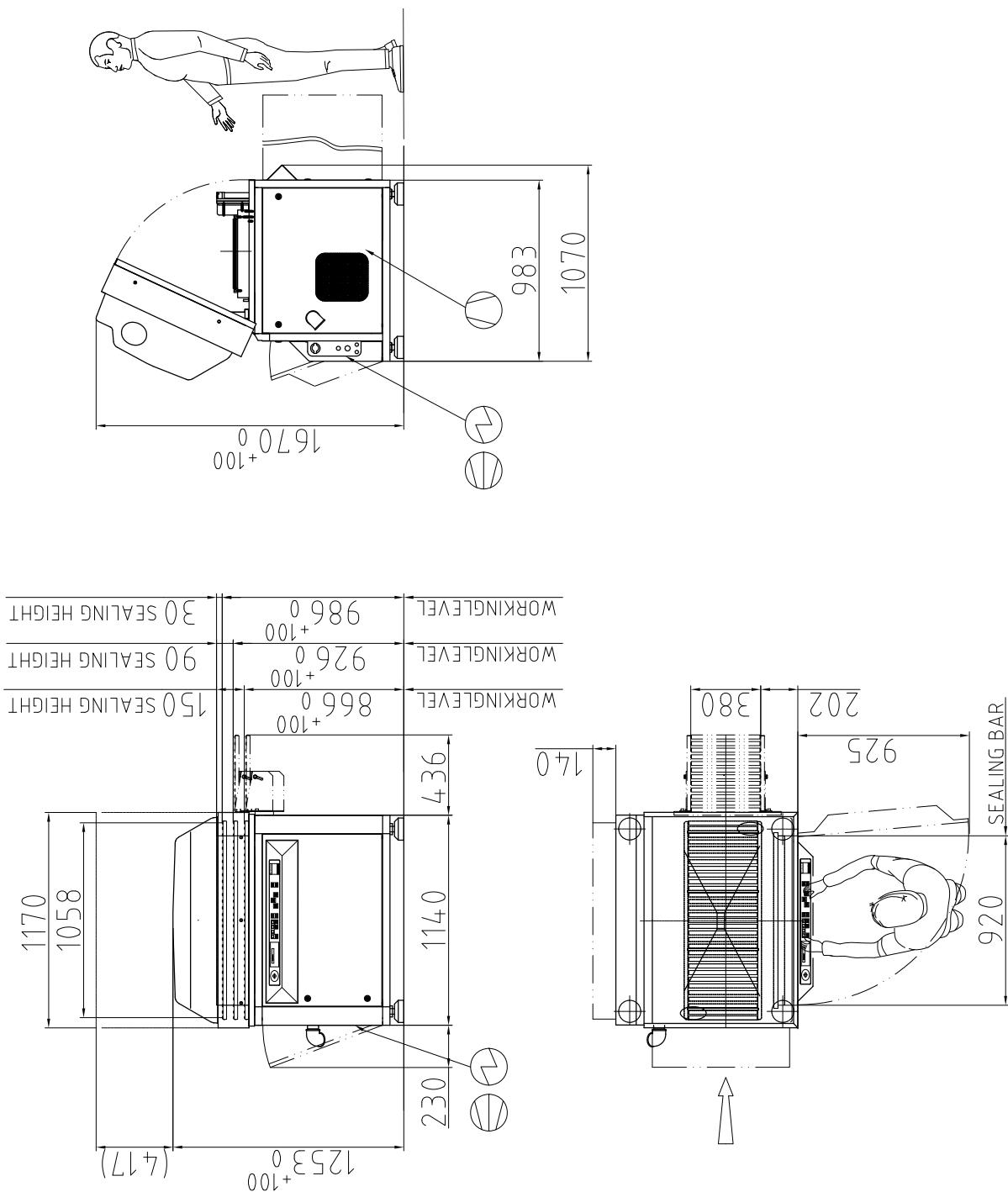


Рис. 2-2, Схема VS20DC-350 (применяется только с роликовыми конвейерами без привода)

3 Номинальные технические данные

3.1 Размеры машины

Длина, ширина, высота См. общий вид машины

3.2 Масса

Около 650 кг

3.3 Источники энергии

3.3.1 Сжатый воздух



Подаваемый воздух	Чистый и сухой
Давление	6 бар
Диаметр подводящего трубопровода	5 / 21 мм
Расход воздуха	10 Нм ³ /час в стандартной конфигурации
Расход воздуха	13 Нм ³ /час в конфигурации с конвейером на выходе
Соединительный трубопровод	Гибкий шланг с внутренним диаметром 12,5мм

3.3.2 Электроэнергия



Напряжение	400 В
Число фаз	3 + земля
Частота	50 / 60 Гц
Среднее потребление энергии в час	6,5 кВт.ч
Установленная мощность	13 кВт
Токовая защита	40 А

3.3.3 Вакуум



Основной насос	300 м ³ /час Busch RA0305 (стандартный)
Соединение	Резьбовое, 2 дюйма (для варианта без насоса)

3.4 Характеристики машины

3.4.1 Размеры выпускаемой продукции

	VS20DC стандартный	VS20DC-350
Длина	500 мм, максимум	500 мм, максимум
Высота (мягкий вакуум)	до 185 мм	до 185 мм
Высота (жесткий вакуум)	до 185 мм	до 340 мм
Масса	Максимальная полная нагрузка на конвейер 30 кг	Максимальная полная нагрузка на конвейер 70 кг

3.4.2 Сварочная балка

Длина продольной балки	920 мм
Высота	смотрите 2 Схема VS20DC, page 4
Режущее устройство	Обрезка на 100% ширины
Конструкция	1 продольная сварочная балка

3.4.3 Характеристики применяемых пакетов

Длина	В соответствии с выпускаемой продукцией
Ширина	В соответствии с выпускаемой продукцией
Типы пакетов	Используемая в настоящее время серия термоусадочных пакетов Cryovac®, (автоматическая подача только с пакетами OSB™)

3.4.4 Рабочие характеристики

Рабочая скорость	2 цикла в минуту
Уровень шума	72 дБ(А) на рабочем месте оператора
Число операторов	1 оператор

4 Конфигурация

4.1 Стандартная

- VS20DC
- 5 программ вакуумирования
- Программируемый логический контроллер Siemens S7-200
- Пульт с сенсорными клавишами TD-200
- Конвейер с пневмоприводом (не применяется для VS20DC-350)
- 1 передняя продольная сварочная балка, в которую входят:
 - сварочная система Ultraseal®,
 - система заключительной обрезки
- Система Ultravac (для глубокого вакуума)
- Система контроля вакуума
- Система контроля умеренного вакуума
- Вакуумный насос
- Набор запасных частей
- Техническое руководство
- Декларация соответствия

4.2 Варианты машины

- Поставляемый по запросу вариант с альтернативным источником питания
- Левосторонний или правосторонний варианты машины (отличаются только направлением вращения ленты конвейера и выходным конвейером с приводом от двигателя).
- Стандартная машина без основного насоса.
- VS20DC-350 для продуктов размером до 340 мм (применяется только с роликовыми конвейерами без привода)

4.3 Опции

- Выходной конвейер с приводом от двигателя.
(не для версии VS20DC-350).
- Загрузочный конвейер (не применяется для VS20DC-350 или в виде комплекта для модернизации)

4.4 Рекомендуемый состав производственной линии

- BL19M2 + VS20DC + ST12
- VS20DC-350 + ST08-350